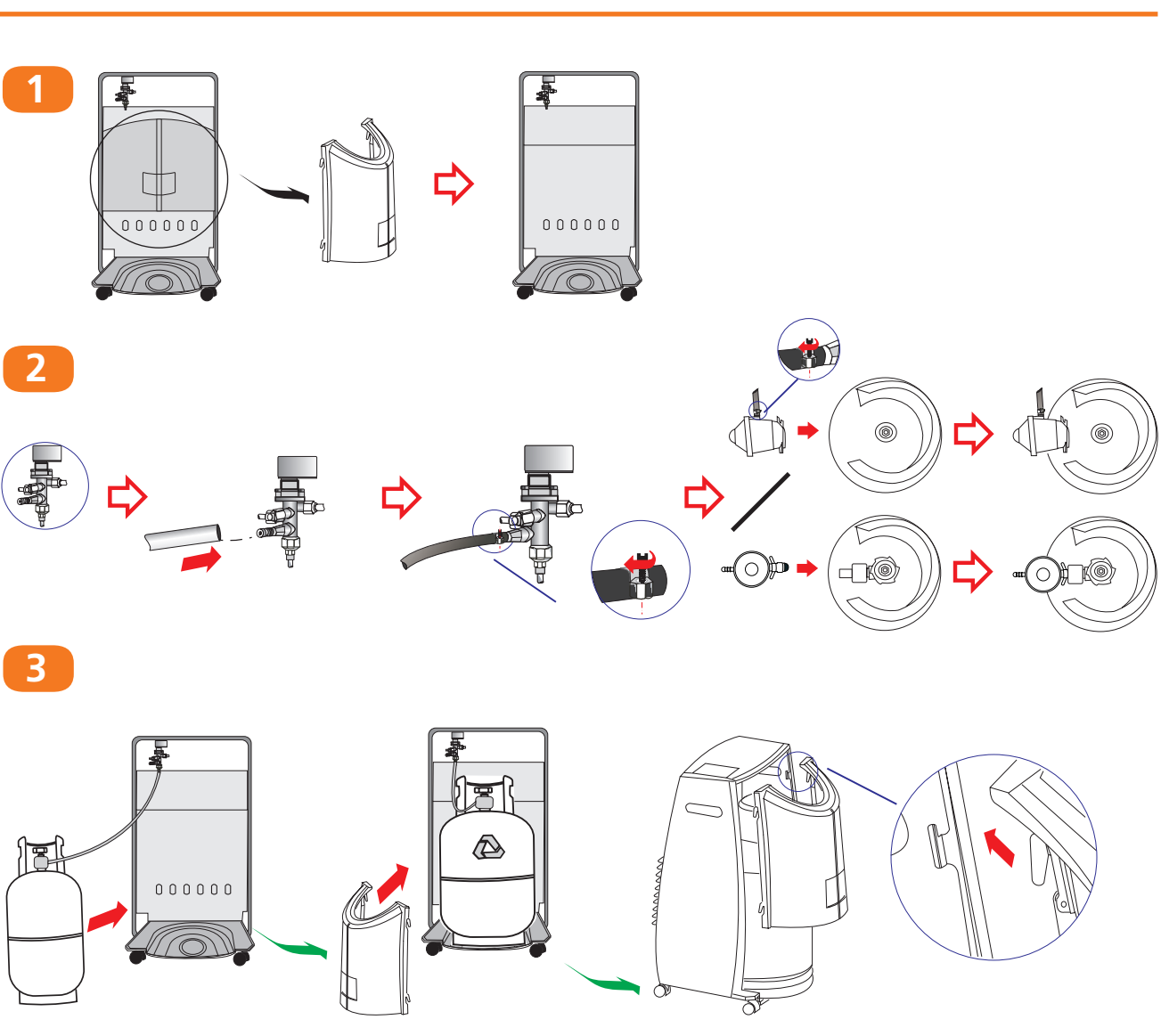
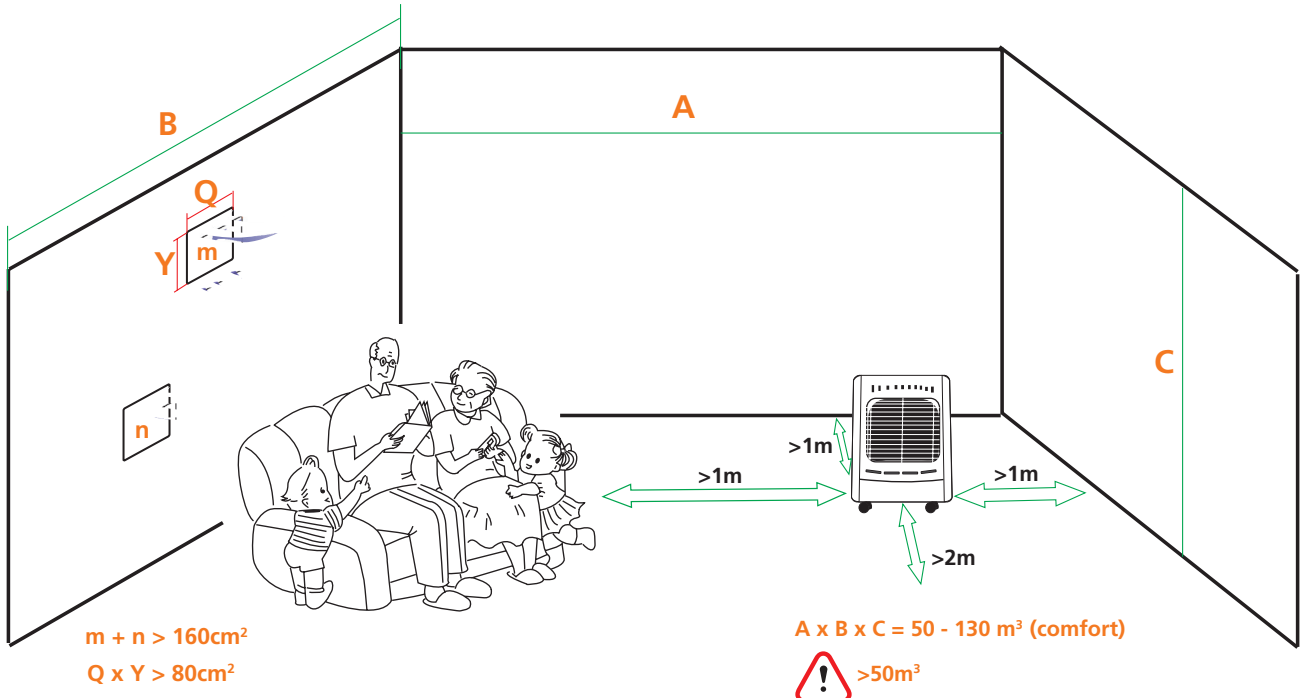
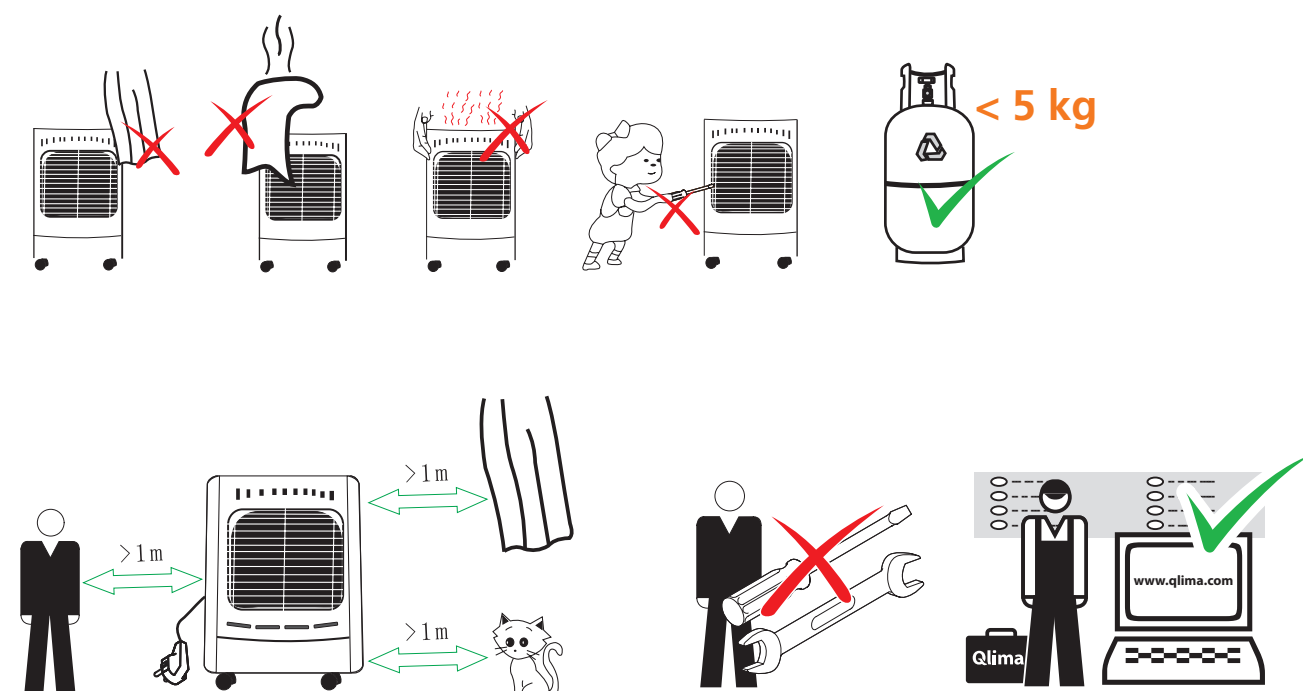
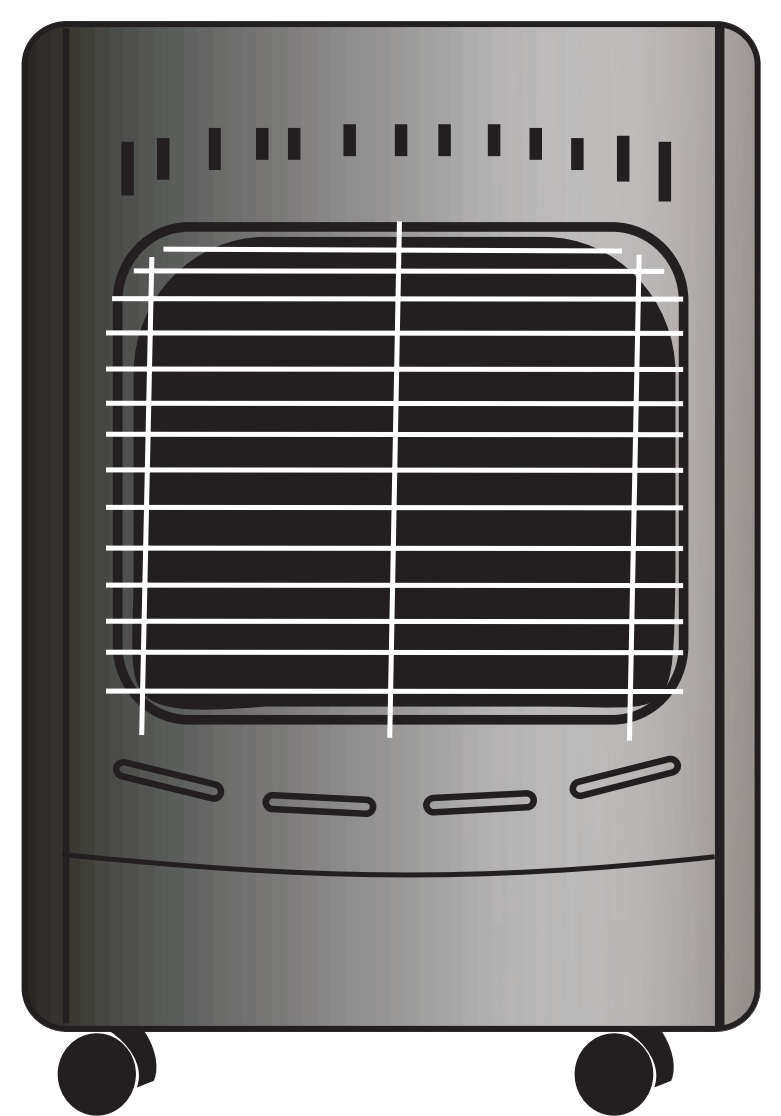
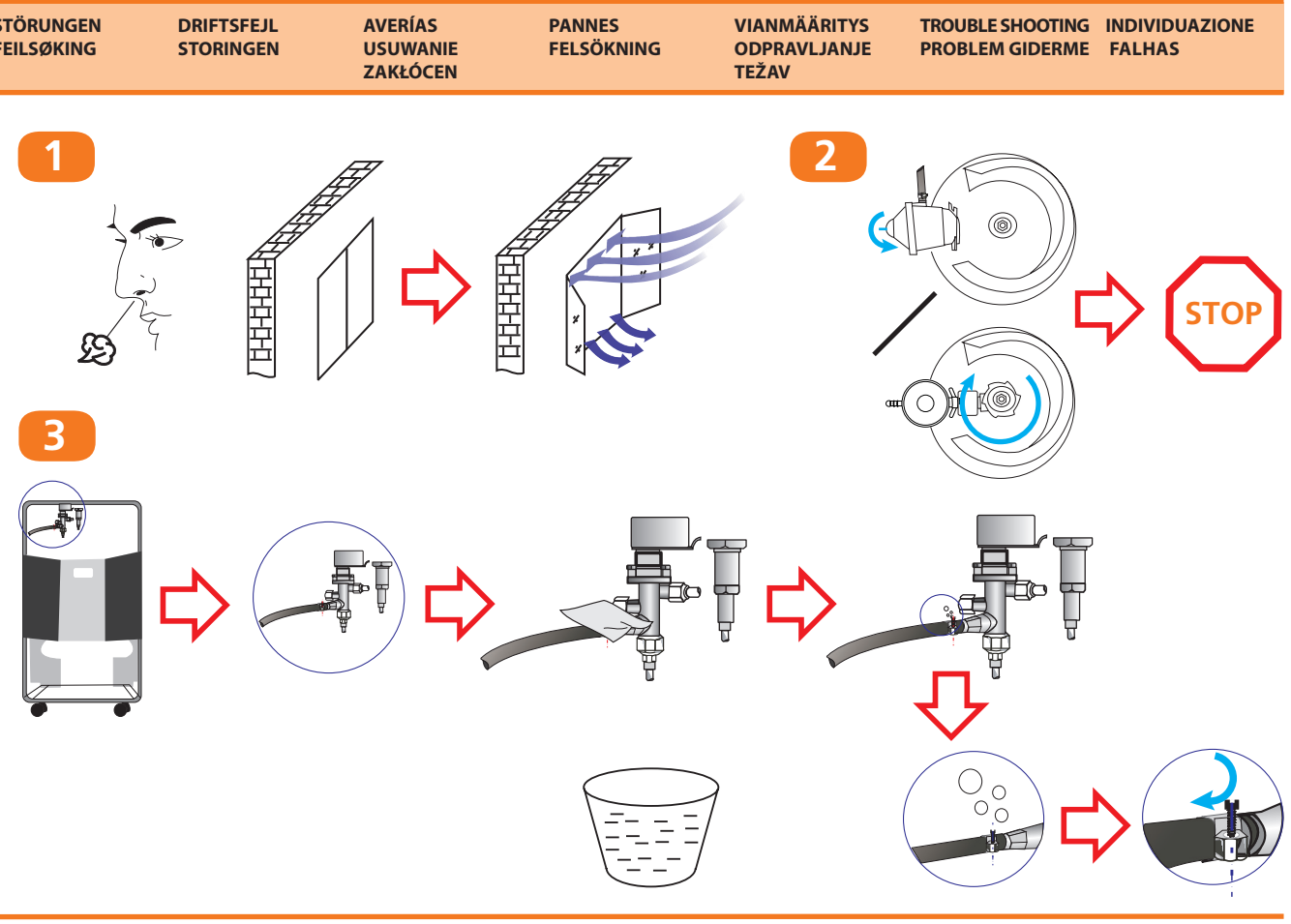
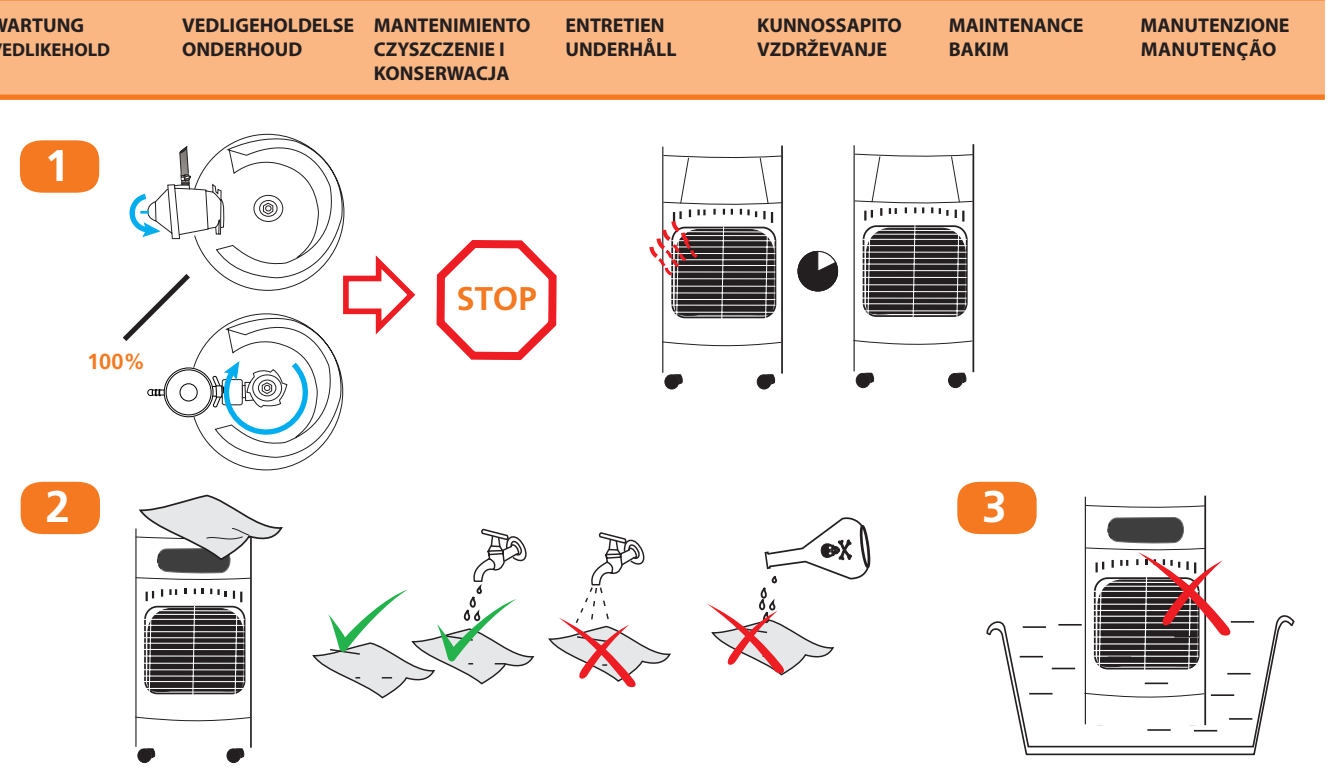
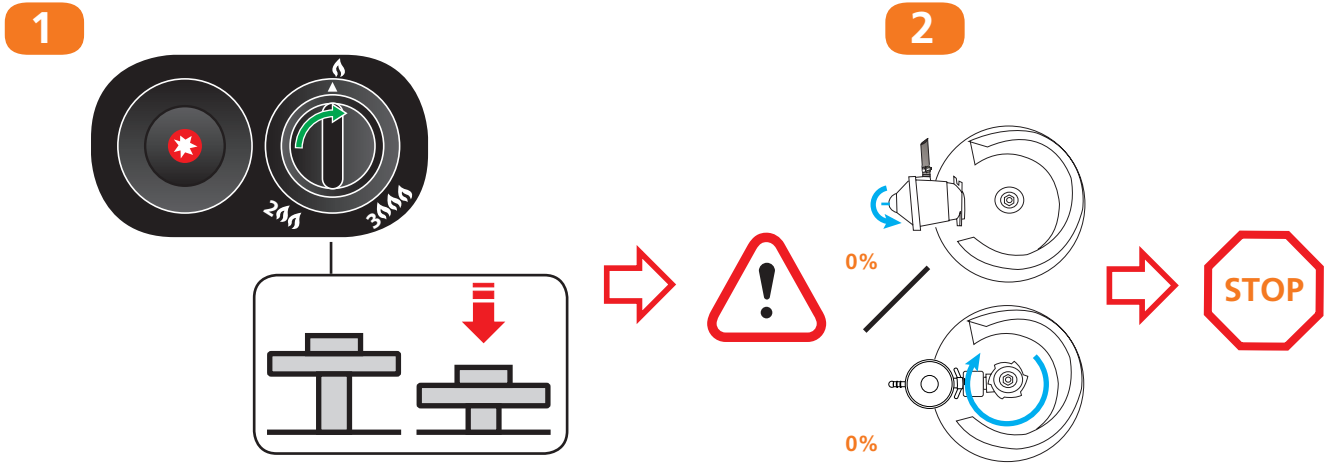
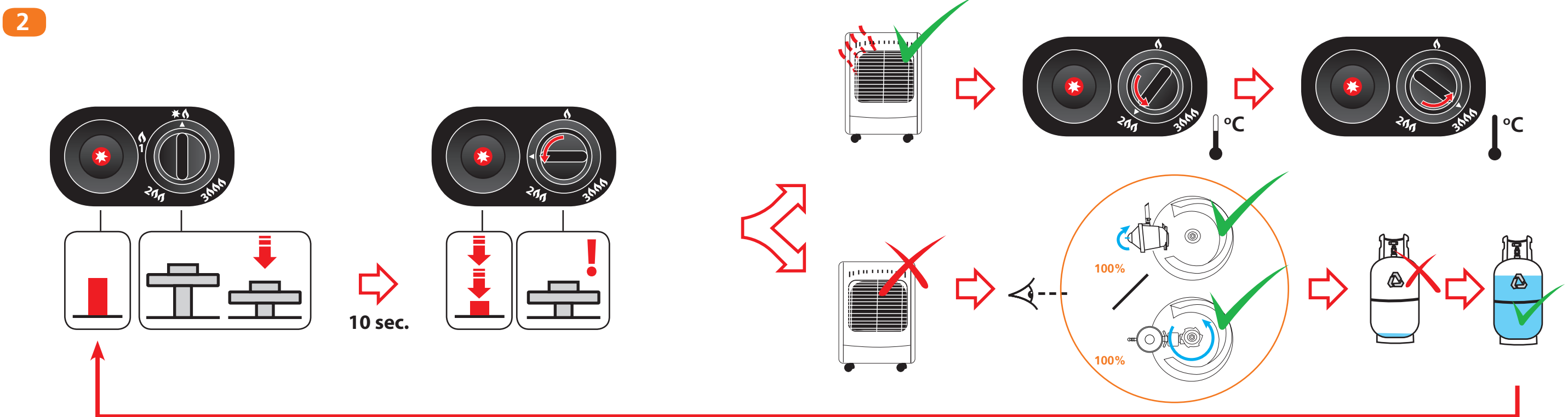















LEGENDE SYMBOL/FÖRKÄR- NINGEN	LEYENDA LEGENDE SYMBOL/EN SÍMBOLO	LEGENDE LEGENDE SYMBOL/EN SÍMBOLO	LEGENDE LEGENDE SYMBOL/FÖRKÄR- NINGEN	INGAR LEGENDE FÄRRETER
Nicht zulässig / Falsch Ikke tillått / Falsk	Zulässig / Riktig Tillåtet / Korrekt	Verkeist Förstög	Skrutt Förstög	Åstrand Åstrand
No permitted/Incorrect No autorizat/Incorrect	Permitted/Correct No autorizat/Correct	Procedura Procedura	Procedura Procedura	Control Control
El salmu / Salmo	Salmu/Åkein	Valhe	Valhe	Tarkista
Not allowed/ Wrong No anmesno	Allowed/ Okay Tillåtet/ OK	Caution Advarsel	Step Advarsel	Distance Distance
Ikke tillatt / Feil	Tillatt/ God	Vorøringst Vorøringst	Resultat Resultat	Åstrand Åstrand
No permitted/Incorrect	Permitted/Correct	Precaution Precaution	Resultat Resultat	Confira Confira
Caution/ Beware Dovosire / Vădește	Caution / Beware Dovosire / Vădește	Stop Stop	Resultat Resultat	Control Control
Nil dovoljen / Dovoljen	Dovoljen / Pravilno	Prost Korak	Resultat Resultat	Prevent Prevent
Vask / Vask	Vask / Vask	Advarsel Advarsel	Step Step	Distance Distance

[illegible]

2	BEDIENING DRIFT	BETJENING BEDIENING	MANEJO OBSLUGA	COMMANDE ANVÄNDNING	KÄYTÖ UPPÅVLJANJE	OPERATION KULLANNA	FUNKZIONAMENTO COMANDO
2.1	<div> <div>OPERATION</div> <div> <div>1</div> </div> </div>						



CE 0845/15
PO-E05
PIN: 845CP-0098

	Model	Gewicht	Maße (B x T x H) (mm)	Raumkapazität min	Raumkapazität Komfort	Gaskategorie	Druck	Max. Gasbehälter	Sicherheitssystem	Kippicherung	Verbrauch	Heizkapazität
	Type	Vægt	Størrelse (b x d x h) (mm)	Størrelse lokale min	Størrelse lokale komfort	Gaskategori	Tryk	Gasbeholder maks.	Sikkerhedssystem	Væstesikring	Gasforbrug	Varmekapacitet
	Tipo	Peso	Dimensiones (an x p x al) (mm)	Superficie del recinto min	Superficie del recinto confort	Categoría de gas	Presión	Contenedor gas máx.	Sistema de seguridad	Seguridad antivuelco	Consumo	Capacidad de calefacción
	Model	Poids	Dimensions (L x p x h) (mm)	Huoneen koko min	Surface pièce confort	Catégorie de gaz	Pression	Réservoir à gaz max.	Système de sûreté	Dispositif anti-renversement	Consommation	Capacité
	Model	Paino	Mitat (L x S x K) (mm)	Surface pièce min	Huoneen koko comfort	Kaasu luokka	Paine	Enintään kaasupullo	Turvajärjestelmä	Kaatumisturvakytkin	Kaasun kulutus	Teho
	Model	Weight	Dimensions (w x d x h) (mm)	Room size min	Room size comfort	Gas group	Pressure	Max gas container	Safety system	Tip over safety switch	Gas consumption	Heating capacity
	Modello	Peso netto	Dimensioni (L x P x A) (mm)	Ideale per ambienti fino a min	Ideale per ambienti fino a	Categoria di gas	Pressione	Gasbomba max.	Sistema di sicurezza	Dispositivo di sicurezza antiribaltamento	Consumo	Capacità di riscaldamento
	Modell	Vekt	Mål (b x d x h) (mm)	Romstørrelse min	Romstørrelse komfort	Gasskategori	Trykk	Gassbeholder maks.	Sikkerhetssystem	Veltebeskyttelse	Styrke	Varmekapasitet
	Type	Gewicht	Afmetingen (b x d x h) (mm)	Geslacht voor min	Comfortabel voor	Gascategorie	Druk	Max. gascontainer	Veiligheidssysteem	Omvalbeveiliging	Gasverbruik	Verwarmingscapaciteit
	Modelo	Peso	Dimensões (l x p x a) (mm)	Superfície do recinto min	Superfície do recinto confort	Categoria de gás	Pressão	Botijão de gás máx.	Sistema de segurança	Segurança antivirada	Consumo	Capacidade de calefação
	Type	Ciezar	Wymiary (szer x dł. x wys.) (mm)	Wielkość pomieszczenia min	Wielkość pomieszczenia comfort	Klasyfikacja gazu	Cisnienie	Gas – kontener max	System zabezpieczający	Wyłącznik bezpieczeństwa	Zużycie gazu	Wydajność ciepła
	Modell	Víkt	Mått (b x d x h) (mm)	Rumsstorlek min	Rumsstorlek comfort	Gaskategori	Tryck	Gasbehållare max.	Säkerhetssystem	Säkerhetsbrytare för tipskydd	Gasförbrukning	Värmekapacitet
	Model	Teža	Dimenzije v mm (š x v x g) (mm)	Za prostor min	Za prostor	Kategorija plina	Pritisek	Največja plinska bomb	Varnostni sistem	Varovalno v primeru prevrnitve	Poraba	Moč
	Model	Ağırlık	Boyutları (e x g x y) (mm)	Oda boyu min	Oda boyu konfor	Gas cinsi	Basınç	Maksimum gaz haznesi	Emniyet sistemi	Düşmeyi önleyen emniyet sistemi	Yakıt tüketimi	Isıtma kapasitesi
	GH-741 RM	5,8 kg	290 x 380 x 550	50 m³	130 m³	I3+ / I3B/P(30)	t.b.c.	5 kg	ODS	✓	0,109 (min) - 0,298 (max)	4,1 / 2,8 / 1,5 kW

Angegebene Werte sind Richtwerte, Änderungen	Opolyte varðir er indikativ, andringar forðbarðir.	Estos valores son a título indicativo, nos reservamos	Ces valeurs sont données à titre indicatif, sous réserve de	Nämä tiedot ovat vain ohjeelliset, la nitä voidaan	To be used as indication, subject to modifications,	I valori riportati sono indicativi, dati soggetti a modifiche.	Til bruk som veiledning, med forbehold om endringer.	Används som indikation, kan komma att ändras.	Le za indicativo, pridržujemo se pravico do sprememb.	Değişiklikler tabii olup belirlenmek üzere kullanılmaktadır.	Indicatiefte gebruiken, wijzigingen voorbehouden.	Podane wartości są orientacyjne, z zastrzeżeniem zmian.
--	--	---	---	--	---	--	--	---	---	--	---	---

Benzerinden Size weitere Informationen oder treten Probleme auf, besuchen Sie bitte unsere Website www.wqljma.com, oder setzen Sie sich mit unserem Kundenberater in Verbindung. (telefonisch kontaktieren Sie bitte www.wqljma.com)

Per alle yollariye olujaymlari ve/veya eventuelle problemler am ayni zamanda hervishit www.wqljma.com oder direkt lokale Kundencenter (telefon-nummer findes i www.wqljma.com).

Si necesita informacion o si tiene algun problema, visite nuestra página Web www.wqljma.com, o póngase en contacto con el servicio cliente (hallará el número de teléfono en www.wqljma.com).

Si vous souhaitez obtenir des informations supplémentaires ou si vous rencontrez un problème, rendez-vous sur notre site Web (www.wqljma.com) ou contactez le centre service client (vous trouverez l'adresse et numéro de téléphone sur www.wqljma.com).

Si ho halatt halukozat, lisdetektat lat latsen karna telgea tulomaga, tulostat verkkoosoitusta osoittavassa www.wqljma.com tai kyä lyyne numeroa PIVG tulostat tulokseksi.

If you need information or if you have a problem, please visit our website (www.wqljma.com) or contact our sales support at the following phone number on [www.wqljma.com](http://www.wqljma.com.</p><p>Per informazioni e in caso di problemi, visitate il sito Web <a href=) oppure contattate il Centro Assistenza Clienti (per conoscere il numero di telefono, consultate www.wqljma.com).

İfvis der problem, eller hvis du har et problem med produktet, kan du gå til nettsiden www.wqljma.com. Alternativt kan du kontakte med PIVG forbrukertjenesten (telefonnummeret i www.wqljma.com).

Si us informacia nedroge hobe os u een probleem heb, bezoek dan de onze website (www.wqljma.com) of neem contact op met de afdeling sales support (adres en telefoon nr. www.wqljma.com).

Se necesitar de informacões ou se tem problemas, visite o site www.wqljma.com ou contate o Centro de Assistência (número de telefone o www.wqljma.com).

W przypadku problemów i w celu uzyskania szczegółowych informacji odwieść stronę internetową Wqljma dostępną pod adresem www.wqljma.com lub skontaktuj się z Centrum kontaktów Wqljma (www.wqljma.com).

Om du behöver service eller information eller har problem med apparaten kan du besöka www.wqljma.com eller kontakta Wqljma kundtjänst (du hittar telefonnumret på www.wqljma.com).

Či potrebujete dodatečné informácie alebo máte problém s nastavením, navštívte stránku www.wqljma.com alebo pokiaľte na telefónsko (www.wqljma.com).

Daहा फलतः थलतः दुसऱया वलतः हर बऱुनल कलपलनसतः, www.wqljma.com अदऱलसल Wqljma इन्तऱनेट सलतऱल सलतऱल एदलन वलतः ओके-नडुनल Wqljma डलतऱर कलतऱर कलतऱर ललतऱर कुनल (तऱलफोन नुमऱरसऱनः www.wqljma.com).

